

# Casa Rural por Habitaciones CASA RURAL QUINTANARES

## Datos Generales

**description:** La Casa Rural Quintanares es un alojamiento construido en piedra y albero en al año 1983 y remodelado totalmente en el año 1995, cuando abrió al público. <br>

**capacity:** 9 persons

**Acceso:** pedestrian access only

**location:** house outside of town center

**Category** 0

**minimum rate/day:** 18.00 € ½ / 1 persons

**Services:**

## Situation

Desde Madrid

- Incorporarse a la A-1 y seguir durante 94 kilómetros hasta llegar a la salida 103 en dirección a Cerezo de Arriba/Riaza/Soria.
- Tomar la N-110 durante 61 kilómetros.
- Al llegar a las inmediaciones de San Esteban de Gormaz continuar por la N 122 durante 29 kilómetros pasando cerca de El Burgo de Osma.
- En los alrededores de Torreblacos girar a la derecha en la SO-P-4046 y seguir dirección Rioseco durante 4 kilómetros hasta llegar al pueblo.

Desde Zaragoza

- POR AUTOVÍA DE PEAJE
- Incorporarse a la A-68 y tomar la E-804/AP-68 en la salida en dirección Logroño/Pamplona. Se trata de una autovía de peaje por lo que tendrás que recoger el ticket.
- Continuar hasta la salida 109 Gallur/Soria y salir de la autopista donde se cobrará el peaje (3,80 €
- Seguir en dirección Magallón/Borja/Tarazona/Soria por la N-122 durante 139 kilómetros pasando por Tarazona y Soria
- Pasado el desvío de Calatañazor girar a la izquierda en la SO-P-4046 y seguir dirección Rioseco durante 5,5 kilómetros hasta llegar al pueblo.
- POR CARRETERA NACIONAL
- Tomar la E-90/A-2 en dirección Madrid y seguir hasta la salida en dirección a Logroño/Z-32/N-122.
- Continuar por la A-68/N-232 y en las inmediaciones de Gallur girar a la izquierda.
- Tomar la N-122 en dirección Magallón/Borja/Tarazona/Soria y seguir durante 139 kilómetros pasando por Tarazona y Soria.
- Pasado el desvío de Calatañazor girar a la izquierda en la SO-P-4046 y seguir dirección Rioseco durante 5,5 kilómetros hasta llegar al pueblo

Desde Logroño

- Tomar la N-122 durante 143 kilómetros pasando por el Puerto de Piqueras y Soria.
- Después de pasar el desvío de Calatañazor girar a la izquierda en la SO-P-4046 y seguir dirección Rioseco durante 5,5 kilómetros hasta llegar al pueblo.

Desde Valladolid:

- Tomar la VA-11 y seguir durante 15 kilómetros.
- Pasado Tudela de Duero incorporarse a la N-122 y continuar durante 152 kilómetros atravesando Soto de Torilla, Peñafiel, Aranda de Duero y pasando cerca de El Burgo de Osma.

• En los alrededores de Torreblacos girar a la derecha en la SO-P-4046 y seguir dirección Rioseco durante 4 kilómetros hasta llegar al pueblo.

**address:** C/ Las Eras Nº 11 CP 42193

**GPS:** ([googlemap](#)) **latitude:** 41° 38' 31.5100" N **longitude:** 2° 50' 27.6800" W **altitude:** 1011 m.

## Distribution

Dispone de 4 habitaciones: 1 de matrimonio, 2 dobles y una triple, todas ellas con baño completo y calefacción central.<br>

<br>

Cuenta con un Salón Social dotado de: televisión por satélite, línea ADSL gratuita, juegos de mesa, servicios multimedia y comodísimos sillones en los que descansar y relajarse.<br>

<br>

Tiene Calefacción Central en todo el establecimiento y aire acondicionado en el Bar y el Restaurante. Dispone de amplias zonas donde aparcar. La limpieza, tanto de las habitaciones como de las salas comunes, es atendida diariamente, pues el bienestar de los clientes es siempre lo primero. Para facilitar la estancia a nuestros huéspedes se acepta el pago en efectivo y con tarjeta de crédito. En el exterior puedes disfrutar de nuestro precioso jardín y de la terraza, dónde tomar algo rodeado del inigualable paisaje de Rioseco.<br>

<br>

<br>

El desayuno, la comida y la cena se sirven en nuestro restaurante, donde disfrutarás de los más deliciosos platos. La comida, variada, con la mejor de las presentaciones pero sin perder el magnífico sabor de la cocina tradicional atraerá todos tus sentidos<br>

**Bedrooms:** 4 (1 Bedrooms with double bed, 2 Bedrooms with two individual beds, 1 Bedroom with 3 individual beds)

**extra living room:** 1

## other services

• DESTINOS: (SITIOS QUE VISITAR)<br>

<br>

Calatañazor<br>

La fuentona de Muriel de la Fuente<br>

Burgo de Osma<br>

Soria capital<br>

La Laguna Negra<br>

<br>

Podéis visitar en nuestra página web las rutas que hemos preparado desde nuestra casa en el siguiente enlace:<br>

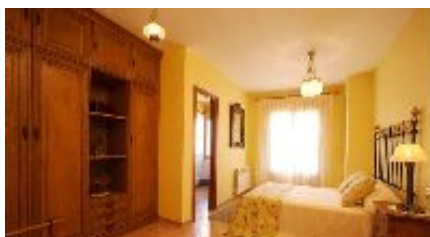
<br>

[http://www.quintanares.es/int\\_quehacer.asp](http://www.quintanares.es/int_quehacer.asp)<br>

## meeting point

El acordado con el propietario@ en el momento de hacer la reserva.<br>

## images



## Anotaciones

