

Casa Rural MARÍA LUISA

Datos Generales

description: Situada en plena Sierra de Ayllón, junto a un representativo encinar, muestra del bosque autóctono. Tan sólo está a una hora de Madrid, Segovia, Soria y Burgos. Tiene fácil acceso a parajes pintorescos y rutas ecológicas.

En su interior tiene un salón con chimenea y cocina completa con libre disposición.

Rehabilitada en el estilo tradicional de la zona.

Senderismo, rutas a caballo, montar en bici, piraguas y esquí. Rutas por los pueblos rojos y negros.

capacity: 6 persons

Acceso: car access

location: house outside of town center

Category 0

minimum rate/day: 100.00 € ½ / 5 persons

Services:

Situation

Se encuentra en la localidad de SALDAÑA DE AYLLÓN.

address: ENCIMERA, 5 CP 40514

GPS: ([googlemap](#)) **latitude:** 41° 23' 8.4000" N **longitude:** 3° 25' 27.5300" W **altitude:** 1000 m.

Distribution

Casa de cinco plazas con tres habitaciones, dos dobles y una sencilla.

Cuenta con calefacción, salón comedor, chimenea y patio.

Bedrooms: 3 (2 Bedrooms with double bed, 1 Bedrooms with two individual beds)

Extra be12: 1

terrace size: 1 m2

other services

Monumentos:

- Iglesia de San Pedro.

- Ermita de Santa María Magdalena.

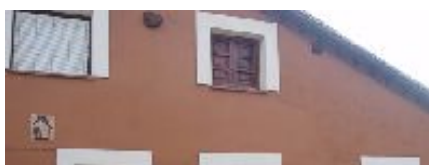
Fiestas: El primer fin de semana de Septiembre se celebra la fiesta en honor a San Miguel.

En Julio alrededor del 22 se celebra la fiesta de Santa María Magdalena. Lo más tradicional, la merienda en la dehesa, las tradicionales tajadas de chorizo han sido sustituidas por las chuletas de cordero asadas con leña de encina.

meeting point

Se indicará al confirmar la reserva.

images



Anotaciones

