

Asociacion: Sierra de Albarracín(<http://www.ecoturismoalbarracin.com>).

Casa Rural RICARDO

Datos Generales

description: Casa totalmente restaurada, dispone de dos apartamentos perfectamente equipados, situados en la planta baja y primera planta del edificio, en la planta baja hay salón amplio con cocina, que permite alquilarse en conjunto para grupos.

Categoría Básica.

capacity: 10 persons

Acceso: car access

location: house in town center

Category 0

minimum rate/day: 60.00 € ½ / 6 persons

Services:

Situation

Está situada en el centro del municipio de Bronchales. Localidad ubicada al norte de la comarca de Albarracín en un entorno natural e hidrológico privilegiado, donde podrá disfrutar de una gran tranquilidad. Este municipio se localiza a 61 km. de la capital provincial y a 26 de Albarracín.

Bronchales se encuentra situado a 1592 metros de altitud.

address: Calvo Sotelo, 3 , Bronchales CP 44367

GPS: ([googlemap](#)) **latitude:** 40° ½ 30' 30.1300" N **longitude:** 1° ½ 35' 17.9900" W **altitude:** 1604 m.

Distancias: Shop 1km (00'), airport 212km (02:10 h.), car park 0km (01'), medical center 8km (08'), park 0km (05'), playa 170km (01:50 h.), harbour 252km (02:30 h.), restaurant 0km (04')

Distribution

Dispone de un apartamento para 6 personas con dos habitaciones de camas matrimonio una de ellas con baño y otra habitación con dos camas individuales , salón, cocina y baño .

Otro apartamento en la planta baja con dos habitaciones, una con cama de matrimonio, otra con dos individuales con posibilidad de supletorio, salón, cocina y baño.

Los apartamentos disponen de salón, cocina y baño. Totalmente equipados y con posibilidad de un supletorio en planta baja o de cuna en cualquiera de ellos.

Apartamento : 90€/día

Planta baja: 60€/día

Casa completa: 150€/día

Bedrooms: 5 (3 Bedrooms with double bed, 2 Bedrooms with two individual beds)

Extra be12: 1

other services

Es ideal como lugar de descanso ,y "ciudad dormitorio" por su enclave , situado en el corazón de la Sierra de Albarracín para poder realizar todas las excursiones de la fabulosa Sierra que nos rodea y poder disfrutar de sus pinares, sus rutas y paisajes , sin olvidarnos de sus fuentes .

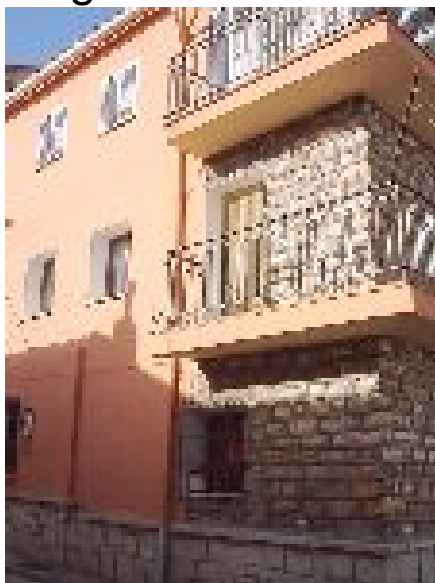
VISÍTANOS ...NO TE ARREPENTIRÁS.

meeting point

En la casa o en el supermercado.
Llamar al teléfono: 978701107

<object width="425" height="344"><param name="movie"
value="http://www.youtube.com/v/pmbp3gmhitc&hl=es&fs=1"></param><param
name="allowFullScreen" value="true"></param><param name="allowsriptaccess"
value="always"></param><embed src="http://www.youtube.com/v/pmbp3gmhitc&hl=es&fs=1"
type="application/x-shockwave-flash" allowsriptaccess="always" allowfullscreen="true" width="425"
height="344"></embed></object></center>

images



Anotaciones