

Casa Rural CASA JESUS

Datos Generales

Descripción: Casa Jesús, situada en una pequeña y pintoresca aldea en el corazón de la "Costa da Morte", está rodeada por los ríos Castro y Lires, que vierten sus aguas en la hermosa ría. Desde la casa se divisan la ría y playa del mismo nombre y un entorno natural ideal para disfrutar de la tranquilidad, las panorámicas y el sosiego de sentirse rodeado de plena naturaleza.

Capacidad: 12 personas

Acceso: Acceso en coche

Localización: Casa al borde del pueblo

Categoría 0

Precio Mínimo / Día: 36.00 € ½ / 2 personas

Servicios: Desayuno, Media Pensión

Situación

La casa la podrás localizar, entre los cabos de Touriñán y Fisterra, y situada en el camino Xacobeo de "Fisterra a Muxía"

Dirección: Lires s/n , Lires CP 15270

GPS: ([googlemap](#)) **Latitud:** 42° 59' 50.0000" N **Longitud:** 9° 14' 33.8000" W **Altitud:** 52 m.

Distribución

Casa Jesús cuenta con seis habitaciones dobles con baño y TV, las cuales cuentan con preciosas vistas al mar y ría o también al jardín y huerta. Dispone también de calefacción central, salón social con TV, salón comedor, dos cocinas, dos aseos, "lareiras" y bodega.

En su exterior se envuelve en zonas verdes con barbacoa, fuente y mesas con parras para comer al aire libre, bodega subterránea, hórreo y establo con diversos animales domésticos.

Dormitorios: 6 ()

Equipamiento: Animales, Cuna, Barbacoa, Calefacción, Lavadora, Piscina, Televisión, Jardín, Aparcamiento privado

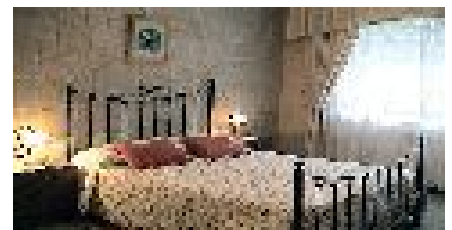
Otros servicios

Paseos en barca por la ría, participación en tareas agropecuarias, bicicletas y otros deportes concertados. En las cenas (previo encargo) podrá disfrutar de todo tipo de productos caseros y propios de la zona.

Punto de encuentro

En la propia casa.

Fotos



Anotaciones