

Casa Rural EL CUETU

Datos Generales

Descripción: El Cuetu es una típica casa de aldea construida íntegramente en piedra, con techos y ventanas de madera de castaño, recientemente restaurada con elementos originales, respetando su estructura original.

Capacidad: 4 personas

Acceso: Acceso en coche

Localización: Casa aislada

Categoría 0

Precio Mínimo / Día: 70.00 € ½ / 4 personas

Servicios:

Situación

Está situada en lo alto de una loma, dentro de una gran finca y rodeada de más de 10.000 m² de terreno con prado y frutales, con hermosas vistas sobre el mar Cantábrico y la Sierra del Suevo. Tiene cómodo acceso a tres playas en un radio de tres kilómetros, y muy fácil acceso desde la autovía del Cantábrico, y a dos km. de la villa de Colunga, que cuenta con todo tipo de servicios.

Dirección: Caserio Covian, 6A CP 33342

GPS: ([googlemap](#)) **Latitud:** 43° 28' 51.0000" N **Longitud:** 5° 14' 51.0000" W **Altitud:** 0 m.

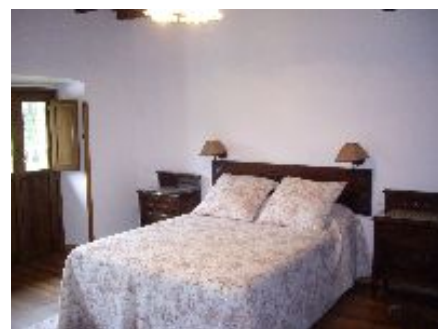
Distribución

La casa está distribuida en torno a un salón-comedor, que da acceso a dos habitaciones, cocina y baño. Las habitaciones son amplias y cómodas; una de ellas tiene cama matrimonial y la otra cuenta con dos camas individuales. La cocina está completamente equipada con vajilla, frigorífico, microondas, vitrocerámica, plancha, etc. El salón-comedor dispone de TV, equipo de música, teléfono, y confortables muebles para una estancia placentera. La casa está rodeada de una huerta con árboles frutales y desde donde se pueden disfrutar unas preciosas vistas.

Dormitorios: 2 (1 Dormitorios con cama doble, 1 Dormitorios con 2 camas individuales)

Equipamiento: Barbacoa, Calefacción, Cocina, Lavadora, Televisión, Horno, Microondas, Equipo de Música, Tostadora, Aparcamiento privado, Jardín

Fotos



Anotaciones