

Casa Rural LA FOINA

Datos Generales

Descripción:

Capacidad: 4 personas

Acceso: Acceso en coche

Localización: Casa al borde del pueblo

Categoría 0

Precio Mínimo / Día: 70.00 € ½ / 4 personas

Servicios:

Situación

Ceceda se encuentra en lo alto de una colina, desde donde se divisan verdes valles y montes en todas direcciones. Goza de excelentes comunicaciones, tren, autobús y la N-634 pasa a 500 m. del pueblo. Las calles de Ceceda están bien acondicionadas, por lo que se llega con facilidad a las casas. Con tan solo 200 habitantes Ceceda es un pueblo tranquilo, que conserva con celo todo el tipismo de un ambiente rural asturiano. Sin necesidad de salir de Ceceda puede disfrutar de comida típica asturiana en el restaurante Casa Colo o tomar algo en los pequeños bares del pueblo.

Dirección: Plaza Xuegu la Bola - Ceceda CP 33582

GPS: ([googlemap](#)) **Latitud:** 43° 21' 37.0000" N **Longitud:** 5° 26' 53.0000" W **Altitud:** 0 m.

Distribución

La planta baja consta de sala de estar, cocina y comedor en una única dependencia; con chimenea, televisor, vitrocerámica, horno, microondas, frigorífico y un simpático escobero bajo la escalera donde está la lavadora, plancha y útiles de limpieza.

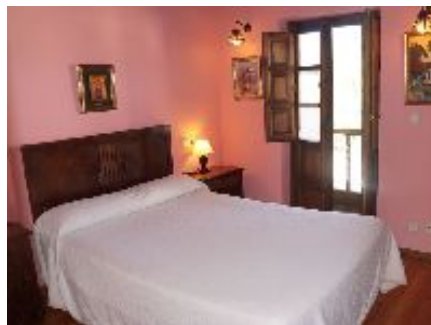
En la segunda planta hay una habitación con cama de matrimonio y baño con ducha, y otra con dos camas y baño con ducha. Ambas se abren a un pequeño corredor.

La casa está totalmente equipada con sábanas, toallas y menaje de cocina.

Dormitorios: 2 (1 Dormitorios con cama doble, 1 Dormitorios con 2 camas individuales)

Equipamiento: Calefacción, Cocina, Lavadora, Televisión, Horno, Microondas, Chimenea

Fotos



Anotaciones