

Casa Rural LA QUINTANA SINARIEGA

Datos Generales

Descripción: Casa tradicional rehabilitada recientemente, construida con materiales nobles, piedra y madera, siguiendo la arquitectura de la zona. Nuestra finca mide unos 4.000 m². Tiene acceso asfaltado.

Capacidad: 8 personas

Acceso: Acceso en coche

Localización:

Categoría 0

Precio Mínimo / Día: 22.00 € 1/2 / 1 personas

Servicios:

Situación

Dirección: CP 33586

GPS: ([googlemap](#)) **Latitud:** 43° 24' 57.0000" N **Longitud:** 5° 8' 19.0000" W **Altitud:** 0 m.

Distribución

INSTALACIONES

· Exterior: barbacoa cubierta; huerto ecológico; bolera asturiana; merenderos; parque infantil; aparcamiento; mini museo casa de aldea; llagar de sidra.

· Interior: biblioteca; calefacción; equipos de TV, DVD y música; colección de juegos; amplios salones; equipamiento completo de cocina (menaje, lavavajillas, microondas, horno integrado, frigorífico) y de electrodomésticos de uso habitual (lavadora, secadora...)

HABITACIONES

4 habitaciones dobles (2 de matrimonio), 1 habitación con sofá-cama. Cuna disponible. TV en cada habitación Calefacción individualizada.

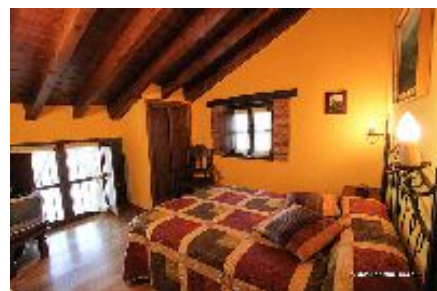
Dormitorios: 4 ()

Equipamiento: Calefacción, Internet, Televisión, Jardín, Chimenea

Punto de encuentro

<iframe width="560" height="315" src="https://www.youtube.com/embed/wNLmhQ9Dg0g" frameborder="0" allow="accelerometer; autoplay; clipboard-write; encrypted-media; gyroscope; picture-in-picture" allowfullscreen></iframe>

Fotos



Anotaciones