

# Casa Rural LA VAL DE LUNA

## Datos Generales

**Descripción:** <div class="span6">

<h2>Casa de Turismo Rural "La Val de Luna"</h2>

<p>Ofrecemos al cliente una estancia en el medio rural con todas las comodidades de los tiempos actuales. Su distribución, acondicionamiento y decoración se ha cuidado mucho, con el fin de conseguir la mayor satisfacción del cliente, que es nuestro objetivo principal.</p>

<p>La casa rural <strong>"La Val de Luna"</strong> es una casa de campo de la antigua labranza restaurada con mucha ilusión en el año 2010.</p>

<p>Además ofrecemos a nuestros huéspedes bicis de montaña para realizar las rutas y leña para realizar una barbacoa en el merendero situado en la misma calle. Las piscinas municipales se encuentran junto a la casa.</p>

</div>

**Capacidad:** 11 personas

**Acceso:** Acceso en coche

**Localización:**

**Categoría** 0

**Precio Mínimo / Día:** 0.00 € ½ / 0 personas

**Servicios:**

## Situación

**Dirección:** C/ Bajada a la Plaza, 5 CP 44651

**GPS:** ([googlemap](#)) **Latitud:** 40° 50' 22.7456" N **Longitud:** 0° 3' 19.9720" W **Altitud:** 450 m.

## Distribución

La casa se divide en dos plantas y el garaje.<BR><BR>

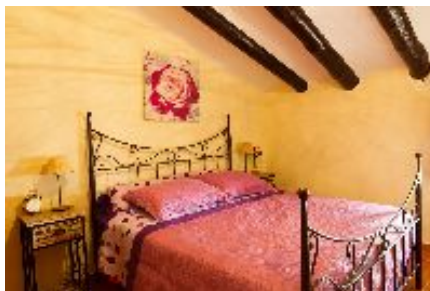
En planta baja nos encontramos con el recibidor, cocina equipada, el salón-comedor, dos habitaciones dobles, un baño completo y la terraza. <BR><BR>

En la planta superior nos encontramos con cuatro habitaciones, un baño completo y sala de lectura. <BR><BR>

La casa cuenta con calefacción.

**Dormitorios:** 6 ( )

## Fotos



## Anotaciones