

# Apartamento CASA TONI APARTAMENTOS

## Datos Generales

**Descripción:** Casa Toni es un alojamiento rural situado en el pequeño pueblo de Viñal (1050 m), en la Vall de Barravés que encabeza el río Noguera Ribagorçana, y a tan sólo 3 km de Vilaller (comarca de l'Alta Ribagorça) de camino a la Val d'Aran.<BR>

<p>La rehabilitación llevada a cabo, del antiguo pajar y corral de Casa Toni, ha dado lugar a un alojamiento rural formado por dos apartamentos totalmente independientes y equipados; se trata de dos apartamentos tipo dúplex con una capacidad para 4-6 personas.</p>

<p>A la hora de rehabilitar, tuvimos en cuenta el <strong>uso eficiente de la energía</strong> e instalamos un sistema novedoso de <strong>calefacción con caldera de biomasa</strong> que combina el uso de pellet y leña.</p>

<p>Para la rehabilitación y posterior decoración de los apartamentos, hemos utilizado materiales tan nobles como la piedra, la madera o la pizarra consiguiendo un ambiente acogedor y de calidad.</p>

<p>Además, Casa Toni, posee el distintivo de calidad "Aproximación a la Calidad Turística", que otorga el Ministerio de Industria, Turismo y Comercio.</p>

<p><span style="color: #000000; font-family: Arial, Helvetica, sans; font-size: 11px; line-height: 14px; text-align: justify;"> </span></p>

<p><span style="color: #000000; font-family: Arial, Helvetica, sans; font-size: 11px; line-height: 14px; text-align: justify;"> </span></p>

<p style="text-align: justify;"><span style="color: #000000; font-family: Arial, Helvetica, sans;"><span style="font-size: 11px; line-height: 14px;"> </span></span></p>

<div class="zentitle element2">

<h2><a href="http://www.alojamientocasatoni.com/apartamentos/l-era.html" target="\_self">L'era</a></h2>

</div>

<h3>Superficie: 76,41 m2. </h3>

Este apartamento tiene una capacidad máxima de 6 personas; la planta inferior del apartamento consta de un salón – comedor (sofá cama de dos plazas, TV de 32 pulgadas), cocina totalmente equipada, aseo y una terraza; la planta superior consta de dos dormitorios dobles, cada uno con su cuarto de baño. Uno de los dormitorios dispone de terraza.

<p><span style="color: #000000; font-family: Arial, Helvetica, sans; font-size: 11px; line-height: 14px; text-align: justify;"> </span></p>

<p><span style="color: #000000; font-family: Arial, Helvetica, sans; font-size: 11px; line-height: 14px; text-align: justify;"> </span></p>

<p style="text-align: justify;"><span style="color: #000000; font-family: Arial, Helvetica, sans;"><span style="font-size: 11px; line-height: 14px;"> </span></span></p>

<div class="zentitle element2">

<h2><a href="http://www.alojamientocasatoni.com/apartamentos/el-paller.html" target="\_self">El Paller</a></h2>

</div>

<h3>Superficie: 80,82 m2. </h3>

Este apartamento tiene una capacidad máxima de 4 personas; la planta inferior del apartamento consta de dos dormitorios dobles, cada uno con su cuarto de baño; la planta superior consta de un salón – comedor (TV de 32 pulgadas), cocina totalmente equipada, un aseo, un balcón y una terraza. Desde este apartamento se tiene una magnífica vista de la Vall de Barravés

<br> <br>

Cada apartamento dispone de la lencería de cama y de toallas. La cocina de los apartamentos está totalmente equipada y cada dormitorio dispone de su cuarto de baño.<br> <br>

<strong><h2> Precios </h2>

Apartamento L´Era (4-6 personas) 2 habitaciones + sofá cama 125 euros/día. <br> Apartamento El Paller (4 personas) 2 habitaciones 100 euros/día.

**Capacidad:** 10 personas

**Acceso:** Acceso en coche

**Localización:**

**Categoría** 0

**Precio Mínimo / Día:** 100.00 € ½ / 4 personas

**Servicios:**

## Situación

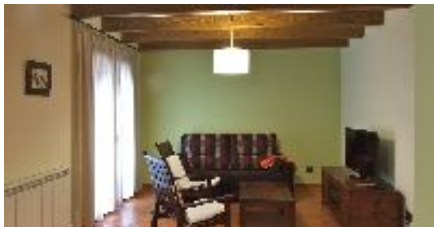
**Dirección:** C/Unica s/n CP 22487

**GPS:** ([googlemap](#)) **Latitud:** 42° 30' 23.4200" N **Longitud:** 0° 42' 45.8000" E **Altitud:** 0 m.

## Distribución

**Dormitorios:** 4 (3 Dormitorios con cama doble, 1 Dormitorios con 2 camas individuales)

## Fotos



## Anotaciones