

**Asociacion:** Casas del Moncayo (<http://www.ecoturismoaragon.com>).

# Casa Rural CASA LA ONTINA (MALON)

## Datos Generales

**Descripción:** Acogedora casa tradicional, completamente equipada. <BR><BR>Cuenta con tres dormitorios dobles, 1 de ellos con baño y terraza.<BR>

2 salones cocina equipada, baño terraza ajardinada con mobiliario de jardín.<BR>calefacción central.<BR>

Patio de 100 metros cuadrados<BR>

**Capacidad:** 10 personas

**Acceso:** Acceso en coche

**Localización:** Casa al centro del pueblo

**Categoría 0**

**Precio Mínimo / Día:** 100.00 € 1/2 / 6 personas

**Servicios:**

## Situación

Situada en el centro del pueblo de Malón. El municipio es está ubicado entre la comarca de Tarazona y el Moncayo, y la de la Ribera del Queiles.

Malón cuenta entre otros atractivos turísticos con el museo del agua, situado en el mirador del Queiles, desde donde se puede contemplar la majestuosa vista del Moncayo y los pueblos de la Ribera del Queiles hasta Tudela.

Distancia Malón a:

- Zaragoza 73,7 Km

- Huesca 167 Km

- Teruel 263 Km

- Pamplona 110 Km

- Madrid 300 Km

- Barcelona 394 Km

**Dirección:** Fernando El Catolico, 5 CP 50511

**GPS:** ([googlemap](#)) **Latitud:** 41° 57' 10.0100" N **Longitud:** 1° 40' 10.8100" W **Altitud:** 400 m.

## Distribución

<table width="650" height="448" cellspacing="0" cellpadding="0" border="0">

<tbody>

<tr>

<td width="22" height="59"> </td>

<td width="782" height="59" colspan="3"><font size="7" face="Monotype Corsiva">La

Casa</font></td>

</tr>

<tr>

<td width="19" valign="top" height="32" align="right"> </td>

<td width="25" valign="top" height="32" align="left"> </td>

<td width="22" height="288" rowspan="9"> </td>

<td width="405" valign="top" height="452" rowspan="13"><font size="5" face="Monotype

Corsiva">Una Casa se&ntilde;orial rehabilitada con gusto, manteniendo la estructura y los espacios originales que hacen revivir el sabor de las casas de anta&ntilde;o.</font>

<p><font size="5" face="Monotype Corsiva">La Casa tiene dos plantas:</font></p>

<p><font size="5" face="Monotype Corsiva">En la primera se encuentra la

habitaci&oacute;n 1, los salones 1 y 2, la cocina, el ba&ntilde;o y el acceso al patio.</font></p>

<p><font size="5" face="Monotype Corsiva">En la segunda se encuentran las habitaciones

2,3,4 y 5.</font></p>

<p><font size="5" face="Monotype Corsiva">La Casa se alquila completa, con una

capacidad para 6/8 personas. </font> </p>

<p><font size="5" face="Monotype Corsiva"> Para 10 personas consultar<font size="5">.</font></font></p>

<p><font size="5" face="Monotype Corsiva"><font size="5"><br /></font></font></p>

<p><a

href="http://www.ecoturismorural.com/www/FichaEstablecimiento.php?Evento=OFERTA\_CASA&am p;Id=5972">PRECIOS</a></p>

</td>

</tr>

</tbody>

</table>

<br />

**Dormitorios:** 5 (4 Dormitorios con cama doble, 1 Dormitorios con 2 camas individuales)

**Cam12 supletori12:** 2

**Baño exterior extra:** 1

**Baño interior extra:** 1

**Superficie de la terraza:** 100 m2

**Equipamiento:** Barbacoa, Batidora, Cafetera, Calefacción, Cocina, Lavadora, Televisión, Horno, Lavavajillas, Microondas, Jardín, Chimenea

## Otros servicios

Se facilita información detallada de excursiones, fiestas, actos culturales de la zona.

## Punto de encuentro

En la vivienda llamando al tlf 690 681 573 o bien en el frontón público a tan solo 25 metros de la casa.<BR><BR><BR><BR><BR><BR><BR><BR><BR><BR><BR><BR>

SIGUENOS EN REDES SOCIALES DE FARATUR TURISMO RURAL EN ARAGON <br />

<a href="http://www.facebook.com/pages/Turismo-Rural-Aragon-FARATUR/227696470591960"></a>

<a

href="http://twitter.com/intent/user?screen\_name=Faratur"></a>

<a

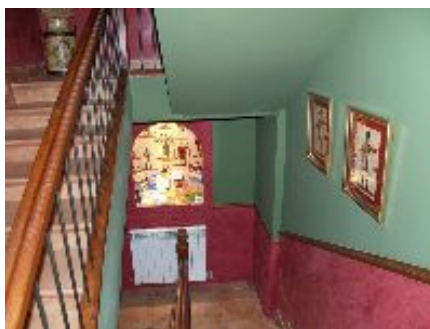
href="http://www.casasruralesdearagon.blogspot.com.es/"></a>

<a

href="http://www.youtube.com/profile?user=casasruralesaragon"></a><a

href="http://pinterest.com/truralaragon/"></a>

## Fotos



## Anotaciones