

# Casa Rural HOSPEDERIA MUNICIPAL DE LETUR

## Datos Generales

**Descripción:** Las siete casas rurales se encuentran construídas según la tipología urbana de la zona; son casas de 2 o 3 plantas, totalmente equipadas. Las casas se encuentran a muy poca distancia las unas de las otras, siendo esto ideal para grupos. Las otras son cuatro cabañas de nueva construcción y de una sola planta.

Casas: calefacción, chimenea, TV, cocina.

Cabañas: cocina, TV, chimenea, calefacción, parking, barbacoas, terraza, parque

**Capacidad:** 82 personas

**Acceso:** Acceso en coche

**Localización:** Casa al centro del pueblo

**Categoría** 0

**Precio Mínimo / Día:** 24.00 € ½ / 2 personas

**Servicios:**

## Situación

Situada dentro del casco antiguo declarado conjunto Histórico por ser el trazado musulman mejor conservado de la provincia.

**Dirección:** PLZA MAYOR,1 , LETUR CP 02434

**GPS:** ([googlemap](#)) **Latitud:** 38° 32' 35.5600" N **Longitud:** 2° 5' 6.9400" W **Altitud:** 730 m.

## Distribución

Nº habitaciones:

22 dobles+ 2 individuales+ 4 triples

Nº plazas:

82 total nominales

**Dormitorios:** 41 ( )

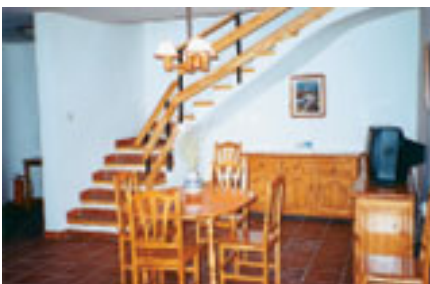
## Otros servicios

Ofrece información de la zona.

## Punto de encuentro

En la propia casa

## Fotos



## Anotaciones