

**Asociacion:** ALTERNATIVA RURAL

(<http://www.ecoturismorural.com/www/FichaNavegacion.php?lat=40.8390&lng=-0.0590&zoom=10&id=702&area=EH>).

# Hotel Rural ANTIGUA POSADA RODA

## Datos Generales

**Descripción:** Posada tradicional de Beceite a cuya calle se accede a través del arco de Villanueva, portal de entrada a la población y que forma parte de los 5 antiguos portales que cerraban la población. Situada en un antiguo molino que data de 1800, es la cuarta generación la que regenta actualmente el establecimiento, famoso por su cocina casera y tradicional.

Ofrece varias habitaciones.

Reformada actualmente.

**Capacidad:** 17 personas

**Acceso:** Acceso en coche

**Localización:** Casa al centro del pueblo

**Categoría 0**

**Precio Mínimo / Día:** 44.00 € ½ / 2 personas

**Servicios:** SENDA, EMPRESA QUE SE DEDICA A DEPORTES DE AVENTURA, VIA VERDE DE LA COMARCA DEL MATARRAÑA Y RUTAS BTT, PANTANO DE PENA CON SOLICITUD ANTICIPADA DE LICENCIA DE PESCA, SENDERISMO POR LAS DIFERENTES RUTAS QUE POSEEN TODAS LAS POBLACIONES D, CAPRA ISPANICA PREVIO PERMISO DE CAZA, CONCURSO GASTRONOMICO DE SETAS EL ULTIMO FIN DE SEMANA DE OCTUBRE EN B, Pensión completa., Desayuno, Limpieza, Media Pensión

## Situación

A la entrada de la población, en una de las calles mas tradicionales de la localidad.

**Dirección:** C/ VILLANUEVA, 9 BECEITE CP 44588

**GPS:** ([googlemap](#)) **Latitud:** 40° ½ 49' 53.6500" N **Longitud:** 0° ½ 10' 52.5200" E **Altitud:** 580 m.

## Distribución

Esta distribuida en dos habitaciones dobles con baño, una habitacion doble sin baño, cuatro habitaciones triples con baño, servicio de comidas caseras, comedor comunitario con chimenea, y baños comunitarios al comedor.

**Dormitorios:** 7 (3 Dormitorios con cama doble, 4 Dormitorios con 3 camas individuales)

**Baño interior extra:** 1

**Salón extra:** 1

**Equipamiento:** Aire Acondicionado, Caja fuerte, Calefacción, Televisión, Cafetería, Lavadora, Fácil aparcamiento, Jardín, Juntas, Chimenea, Cuna

## Otros servicios

Incluye desayuno.

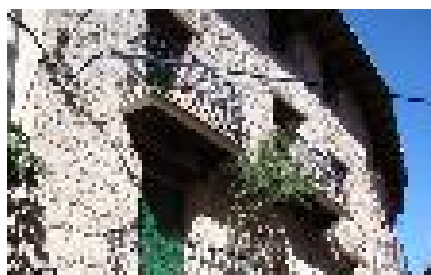
Servicio de media pensión y pensión completa.

Ofrece informacion de la comarca.

## Punto de encuentro

En el propio establecimiento.

## Fotos



## Anotaciones

