

Asociación: HUESCA ZONAS TURISTICAS (<http://www.ecoturismoaragon.com/huesca.htm>).

Casa Rural CASA PETRIS

Datos Generales

Descripción: Casa tradicional rehabilitada en el núcleo de Gistaín, próximo al Parque Nacional de Ordesa y Monte Perdido. Presenta la siguiente oferta:

Tres habitaciones dobles con un baño a compartir.
Ofrece comidas caseras en su propio restaurante.

Capacidad: 6 personas

Acceso: Acceso en coche

Localización: Casa al centro del pueblo

Categoría 0

Precio Mínimo / Día: 22.00 € / 2 personas

Servicios: Desayuno, Limpieza, Media Pensión

Situación

En el núcleo urbano

Dirección: Gistaín CP 22367

GPS: ([googlemap](#)) **Latitud:** 42° 35' 31.1700" N **Longitud:** 0° 20' 4.5300" E **Altitud:** 1378 m.

Distribución

En la primera planta

Dormitorios: 3 (21 Dormitorios con cama doble)

Baño exterior extra: 1

Salón extra: 1

Superficie de la finca: 300 m²

Equipamiento: Calefacción, Televisión

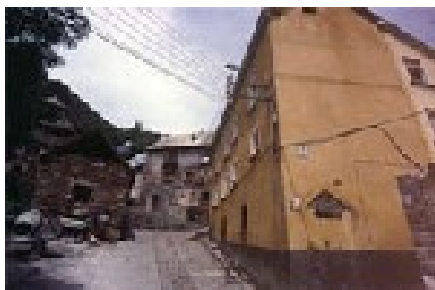
Otros servicios

Comidas

Punto de encuentro

la casa de la propietaria

Fotos



Anotaciones