

Asociacion: ASETUR EXTREMADURA (<http://t.co/nOmfQn2e>).

# Casa Rural CASA RURAL ANTOLINA

## Datos Generales

**Descripción:** Casa señorial de 1856, restaurada en el año 2000 para uso turístico. Su encanto reside en la armoniosa conjugación de su antigua nobleza arquitectónica que posee con las modernas instalaciones del mundo de hoy en día. Bellos espacios comunes: galería, jardín y bodega típica a disposición del cliente.

**Capacidad:** 9 personas

**Acceso:** Acceso en coche

**Localización:**

**Categoría 0**

**Precio Mínimo / Día:** 65.00 € / 2 personas

**Servicios:**

## Situación

**Dirección:** La Fuente nº 1 San Matin de Trevejo CP 10892

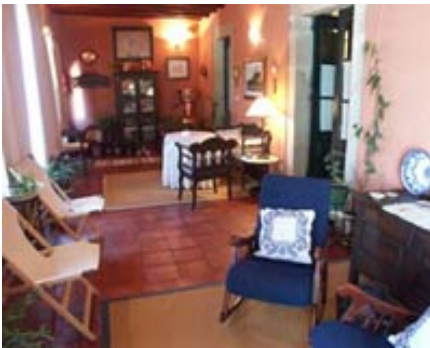
**GPS:** ([googlemap](#)) **Latitud:** 40° 1' 1.0000" **Longitud:** 6° 1' 1.0000" **Altitud:** 1 m.

## Distribución

**Dormitorios:** 5 ( )

**Baño exterior extra:** 1

## Fotos



## Anotaciones