

# Casa Rural CAL CARGOL

## Datos Generales

**Descripción:** Cal Cargol se encuentra en Savallà del Comtat, en la zona septentrional de la Conca de Barberà.

**Capacidad:** 5 personas

**Acceso:** Acceso en coche

**Localización:**

**Categoría 0**

**Precio Mínimo / Día:** 50.00 € 1/2 / 2 personas

**Servicios:**

## Situación

Cal Cargol se encuentra en Savallà del Comtat, en la zona septentrional de la Conca de Barberà.

Savallà del Comtat es un pueblo pequeño y acogedor situado a 850m. de altitud, donde predomina un clima subalpino, fresco incluso en las noches de verano y coronado con los restos del castillo medieval de los Condes de Savallà.

**Dirección:** Castell, 12 CP 43427

**GPS:** ([googlemap](#)) **Latitud:** 41° 32' 34.9400" N **Longitud:** 1° 18' 1.0500" E **Altitud:** 300 m.

## Distribución

Hay disponibilidad para 5 personas. 1 Suite · 1 Habitación doble · 1 Habitación individual

**Dormitorios:** 3 ( )

## Otros servicios

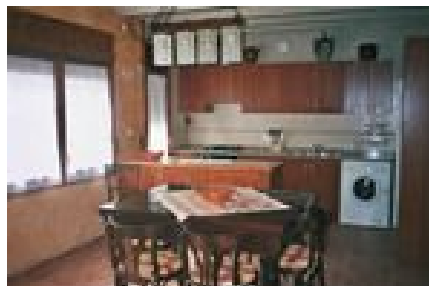
Comedor-cocina y Baño

- Lavadora
- Nevera
- TV
- Estufa de leña
- Calefacción central
- Patio con barbacoa
- Utensilios de cocina y menaje del hogar

## Punto de encuentro

En la propia casa.

## Fotos



## Anotaciones