

Asociacion: ASETUR GALICIA (<http://www.agarimo.com/>).

Casa Rural A CASA DO AVÓ

Datos Generales

Descripción: A Casa do Avó, es una construcción singular de principios del siglo anterior, restaurada y habilitada como casa rural en el año 2002. Es un alojamiento en la aldea que dispone de 6 habitaciones dobles, decoradas pensando en una estancia acogedora. Tiene una elegante sala de lectura con chimenea, sala de juegos, amplia cocina y comedor y en el exterior un amplio jardín con árboles frutales y terraza.

Capacidad: 12 personas

Acceso: Acceso en coche

Localización:

Categoría 0

Precio Mínimo / Día: 37.60 € 1/2 / 2 personas

Servicios:

Situación

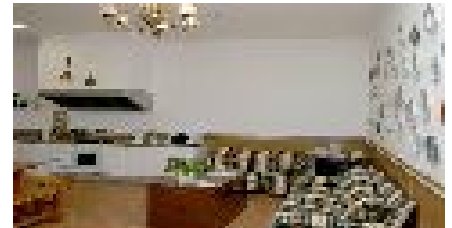
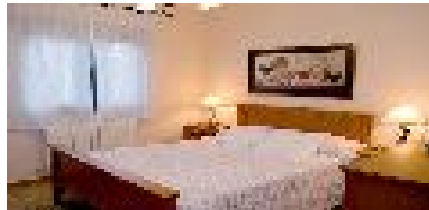
Dirección: A Sagrada, 35 Codeseda , A Estrada CP 36684

GPS: ([googlemap](#)) **Latitud:** 42° 37' 10.5200" N **Longitud:** 8° 26' 10.2400" W **Altitud:** 0 m.

Distribución

Dormitorios: 6 ()

Fotos



Anotaciones