

Casa Rural A REGUEIRA DOS OJEA

Datos Generales

Descripción: La casa A Regueira data de 1747, las obras de rehabilitación se iniciaron en el año 1998.

Con sus 20.000 mts. de finca, rodeados de frondosos castaños, da al visitante la sensación de encontrarse transportados en el tiempo al origen de la historia de la casa.

Capacidad: 11 personas

Acceso: Acceso en coche

Localización: Casa aislada

Categoría 0

Precio Mínimo / Día: 40.00 € ½ / 2 personas

Servicios:

Situación

Situada en el municipio de Salceda en la provincia de Pontevedra.

A REGUEIRA, ubicada en la parroquia de Santa María de Salceda, y está estratégicamente situada; a 3 km de Salceda de Caselas; a 25 minutos de Vigo y su aeropuerto; a 12 minutos de dos zonas fronterizas con Portugal, Salvaterra-Monçao y Tui-Valença do Minho

Dirección: Pomar de Suso, s/n , Sta. M^a de Salceda CP 36470

GPS: ([googlemap](#)) **Latitud:** 42° 7' 20.9000" N **Longitud:** 8° 32' 51.3000" W **Altitud:** 120 m.

Distribución

Cuenta con 5 habitaciones dobles y una individual todas con baño y tv., un salón interior, cocina-comedor, dos galerías de estar (una de ellas cerradas con un ventanal).

En A pocos metros de la casa rural se encuentra **el restaurante**, pionero en este conjunto turístico, en una casa rústica rehabilitada que forma parte de la finca. Inaugurado en Mayo de 1999, su excelente cocina, tanto gallega como internacional, se ha convertido en referencia gastronómica de la zona.

Dormitorios: 6 ()

Otros servicios

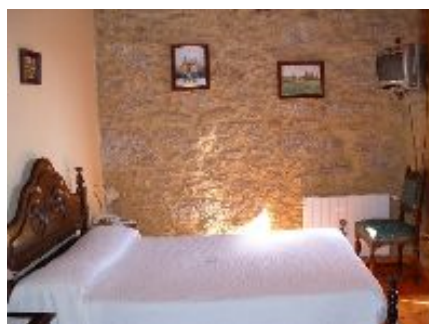
La casa dispone de accesos a minusválidos, camas supletorias, televisión y teléfono en las habitaciones, sala de estar, televisión común, comedor, restaurante, lavado de ropa, parrilla a disposición de los huéspedes, cuna, piscina, jardín, parking, juegos de mesa y se aceptan tarjetas de crédito.

En las cercanías nos encontramos en un espacio natural, hay un embalse y se puede practicar la pesca y el senderismo.

Punto de encuentro

En la propia casa.

Fotos



Anotaciones

