

Casa Rural por Habitaciones CASA LA SOLANA

Datos Generales

Descripción: Situada en la localidad de Préjano, a 42 Km. de Logroño. Antiguamente fue un importante núcleo de la industria textil y la ganadería.

Préjano conserva de la Edad Media restos de sus fortificaciones militares.

Capacidad: 12 personas

Acceso: Acceso en coche

Localización:

Categoría 0

Precio Mínimo / Día: 40.00 € 1/2 / 2 personas

Servicios: Desayuno, Limpieza

Situación

Préjano es un pueblo entre la sierra y el valle y así lo demuestran sus cultivos de viña y oliva que se atreven a crecer en las solanas.

En la arquitectura se unen los materiales serranos como la mampostería con el ladrillo más oriental.

Destaca en algunas construcciones la característica galería aragonesa de ventanas en ladrillo. Su dos parroquias son San Miguel y San Esteban. Algunos edificios ofrecen escudos y blasones. En el pasado ocho ermitas se levantaban en el término.

Desde Préjano sale el camino a la peña Isasa, de gran interés paisajístico y el viejo camino a Enciso que ofrece una curiosa excursión.

Dirección: Solana 50 , Préjano CP 26589

GPS: ([googlemap](#)) **Latitud:** 42° 11' 10.5500" N **Longitud:** 2° 10' 46.8300" W **Altitud:** 739 m.

Distribución

La casa dispone de 6 habitaciones dobles con 6 baños.

Salón con chimenea. Bodega y trujal

Dormitorios: 6 ()

Equipamiento: Cuna, Calefacción, Internet, Fácil aparcamiento, Chimenea

Otros servicios

Degustaciones de aceite y vino de elaboración artesana.

Desayuno especial, pingada.

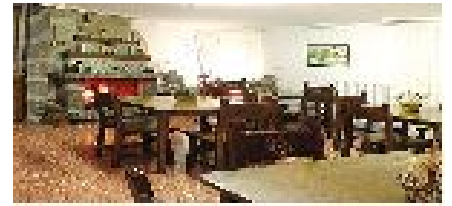
Bodega centenaria y trujal propios.

Desde esta localidad se tiene un fácil acceso a los yacimientos de huellas de dinosaurios de la zona (Icnitas).

Punto de encuentro

En la propia casa.

Fotos



Anotaciones