

# Casa Rural CAN MAHOLA I

## Datos Generales

**Descripción:** Casa adosada a la pairalia de su nombre.

Construida en piedra i madera con planta baja y piso.

Barbacoa cubierta, parque infantil i amplio espacio verde con zona de aparcamiento.

Disponemos de 3 casas unifamiliares. Los alojamientos se encuentran en el mismo edificio, pero con entradas independientes; pudiendo combinar desde 2 plazas hasta 12. Ofrecemos una casa de 8 plazas y dos casas de 4 plazas.

Se alquila la casa completa y no se comparte con otros grupos. Las comidas van a cargo de los huéspedes.

**Capacidad:** 7 personas

**Acceso:** Acceso en coche

**Localización:** Casa aislada

**Categoría 0**

**Precio Mínimo / Día:** 30.00 € ½ / 2 personas

**Servicios:**

## Situación

Por la autopista AP-7 o por la N-II llegareis a Figueres si venís de Francia, o a Girona si venís de Barcelona.

Desde Girona, por la C-66, llegareis a Besalú. En entrar en el pueblo, coged a mano derecha la A-26 (dirección Figueres). Pasados unos 200 metros, a mano izquierda, encontrareis la carretera de Beuda. Pasados unos 2,5 km encontrareis, a mano derecha, el cruce a Can Maholà.

Desde Figueres coged la A-26 en dirección a Besalú. En la entrada del pueblo desviaros a mano derecha por la carretera de Beuda. Pasados unos 2,5 km encontrareis, a mano derecha, el cruce a Can Maholà.

**Dirección:** Can Maholà de Lligordà , BEUDA CP 17850

**GPS:** ([googlemap](#)) **Latitud:** 42° 13' 23.0000" N **Longitud:** 2° 42' 37.0000" E **Altitud:** 270 m.

## Distribución

La casa de 8 plazas está situada en la planta baja y en el primer piso.

En la planta baja encontraremos un recibidor, una cocina totalmente equipada, un comedor con paramento de mesa, una sala de estar con TV y juegos de mesa, y un baño completo.

En el primer piso hay cuatro habitaciones dobles y otro baño completo.

La casa ocupa 150 m<sup>2</sup> y dispone de calefacción, así como también sábanas o nórdicas (según temporada), mantas y toallas.

En el exterior disponeis de una zona que no se comparte con otros grupos, con:

- Barbacoa con carbón
- Lavadora con detergente
- Una piedra de molino como mesa y sillas

**Dormitorios:** 4 (1 Dormitorios con cama doble, 1 Dormitorios con cama individual, 2 Dormitorios con 2 camas individuales)

**Superficie de la terraza:** 40 m<sup>2</sup>

**Superficie de la finca:** 5000 m<sup>2</sup>

**Equipamiento:** Animales, Barbacoa, Batidora, Cafetera, Calefacción, Cocina, Lavadora, Piscina, Horno, Lavavajillas, Microondas, Secador, Tostadora, Jardín, Aparcamiento privado

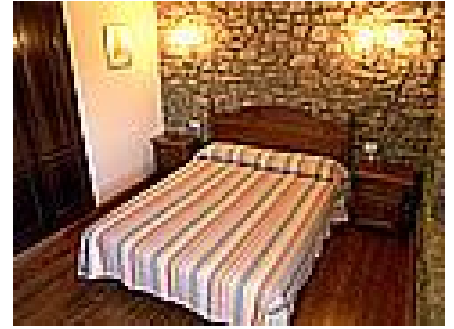
## Otros servicios

Ámplia información de la oferta de la zona tanto de turismo activo como cultural.

## Punto de encuentro

En Can Maholà entregamos las llaves y les acompañamos a la casa alquilada que esta contigua a nuestra vivienda.

## Fotos



## Anotaciones